

# 600

# FIAT 600

HINNASTO, TEKNISET TIEDOT JA VARUSTEET  
1.1.2026 (PÄIVITYS 12.06.2026)



# OMINAISUUDET

## ITALIALAISTA TYYLIKYYTTÄ

Fiat 600 erottuu edukseen suomalaisessa liikennevirrassa. Se on kaikilta osin, myös värin suhteen, vastaisku harmaudelle. Muotoilu henkii sekä perinteitä että nykyaikaa, aitoon italialaiseen tyyliin.



## RETROSTI NYKYAIKAINEN

Tyyliään perinteitä kunnioittava ohjaamo pitää sisällään kaikki nykyaikaiset toiminnot, muun muassa: 10,25-tuumaisen suomenkielisen tietoviihdejärjestelmän ja langattoman älypuhelimien peilauksen.



# OMINAISUUDET

## ITSELATAAVA HYBRIDI

Automaattivaihteisella hybridillä ajaminen on helppoa ja vaivatonta, sillä autoa ei tarvitse ladata – auto lataa itse itseään ottamalla talteen hidastuksesta syntyvää liike-energiaa.

Hybridiautossa polttomoottori toimii yhteistyössä sähkömoottorin kanssa ja optimoi suorituskykyä ja polttoaineen kulutusta

## TÄYSSÄHKÖ

Fiat 600e tarjoaa erinomaiset käyttöominaisuudet. 54 kWh litiumakusto antaa jopa yli 400 kilometrin sähköisen toimintamatkan.

Lisäksi 100 kW pikalataus (DC) takaa sen, että lisää toimintamatkaa tulee reilusti jo lyhyenkin kahvitauon aikana. Fiat 600e sopii hyvin niin kaupunkikäyttöön kuin pidemmillekin matkoille.



## VERSIO

	TEHO	AUTOVEROTON HINTA	ARVIOITU AUTOVERO	ARVIOITU KOKONAISHINTA	CO <sub>2</sub> -PÄÄSTÖ	AUTOEDUN MÄÄRÄ e/KK	
	KW/HV	€	€	€	G/KM	VAPAA	KÄYTTÖ

## HYBRID 48 V

Hybrid 110 Automaatti Pop	81 / 110	23 554 €	1 835,98 €	25 390 €	109	605 €	425 €
Hybrid 145 Automaatti Pop	107 / 146	25 964 €	2 025,94 €	27 990 €	109	645 €	465 €
Hybrid 145 Automaatti Icon	107 / 146	26 335 €	2 055,22 €	28 390 €	109	655 €	475 €
Hybrid 145 Automaatti La Prima	107 / 146	28 745 €	2 245,26 €	30 990 €	109	695 €	515 €
Hybrid 145 Automaatti Sport	107 / 146	28 745 €	2 245,26 €	30 990 €	109	695 €	515 €

## SÄHKÖ

54 kWh Automaatti Pop	115 / 156	31 390 €	0,00 €	31 390 €	0	405 €	345 €
54 kWh Automaatti Icon	115 / 156	32 990 €	0,00 €	32 990 €	0	435 €	375 €
54 kWh Automaatti La Prima	115 / 156	34 990 €	0,00 €	34 990 €	0	465 €	405 €
54 kWh Automaatti Sport	115 / 156	34 990 €	0,00 €	34 990 €	0	465 €	405 €

CO<sub>2</sub>-päästöarvo arvo perustuu WLTP-mittaussykliin (uusi mittaustapa).

Autoveroton hinta ja kokonaishinta sisältävät arvonlisäveroa 25,5 % verokannan mukaisesti. Autovero ei sisällä arvonlisäveroa. Kokonaishinta on pyöristetty euron tarkkuuteen. Hinnastossa ilmoitetun arvioidun autoveron määrä määräytyy hinnastossa ilmoitetun version CO<sub>2</sub>-päästöarvon mukaisesti.

CO<sub>2</sub>-arvo on autoyksilökohtainen ja saattaa vaihdella. Myös tehdaslisävarusteet saattavat vaikuttaa ajoneuvon CO<sub>2</sub>-päästöihin ja toimintamatkaan. Kaupan kohteena olevan autoyksilön vaatimuksenmukaisuustodistuksen CO<sub>2</sub>-arvo määrittää lopullisen autoveron määrän sekä kokonaishinnan.

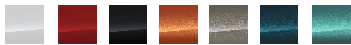
Hintoihin lisätään paikkakuntakohtaiset toimituskulut.

Valmistaja pidättää oikeudet muutoksiin teknisissä tiedoissa ja varusteissa. Tehdaslisävarusteet voivat vaikuttaa CO<sub>2</sub>-päästöön ja toimintamatkaan.

# VAKIOVARUSTEET | POP

VOIMALINJA	VAIHEISTO	VETOTAPA	TEHO KW (HV)
Hybrid	Automaatti	Etuveto	81 (110)
Hybrid	Automaatti	Etuveto	107 (146)
Sähkö	Automaatti	Etuveto	115 (156)

Saatavilla olevat ulkovärit



## POP-TASON VAKIOVARUSTEET MM.

- Pysäköintitutka takana
- Sadetunnistin
- LED-ajovalot
- LED-takavalot
- Mustat helma- ja kaarilistat
- Istuimien kangasverhoilu bi-color 'Jacquard'
- Harmaa kojelaudan paneeli 'Colo Ice'
- Soft touch -ohjauspyörä
- Digitaalinen mittaristo 7"
- Uconnect-tietoviihdejärjestelmä
- 10,25" kosketusnäyttö
- Langaton älypuhelimien peilausvalmius
- Automaatti-ilmastointi
- Lämmitettävä tuulilasin alareuna
- Sähkötoimiset lasinnostajat
- Vakionopeudensäädin
- 16" teräsvanne ja koristekapseli

## 600E-MALLISSA LISÄKSI

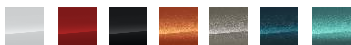
- 11 kW 3-vaiheinen sisäinen ajoneuvolaturi (AC)
- Mode 3-latauskaapeli
- Lämpöpumppu
- Avaimeton käynnistys
- Sähkötoiminen seisontajarru



# VAKIOVARUSTEET | ICON

VOIMALINJA	VAIHEISTO	VETOTAPA	TEHO KW (HV)
Hybrid	Automaatti	Etuveto	107 (146)
Sähkö	Automaatti	Etuveto	115 (156)

Saatavilla olevat ulkovärit



## ICON-TASOSSA

### POP-TASON LISÄKSI/ASEMESTA MM.

- 17" kevytmetallivanne 215/60R17 renkain
- Avaimeton käynnistys
- Korinvärinen kojelaudan paneeli
- Matkustamon Color Therapy -tunnelmavalaistus
- LED-päiväajovalot sekä etusuuntavalo
- LED-sumuvalot
- Kaukovaloavustin
- LED-sisävalo
- Kiiltomustat ulkopeilin kotelot
- Korkeussäädettävä tavaratilan välipohja
- Sähkötoiminen seisontajarru
- Automaattisesti himmentyvä sisäpeili

### 600E-MALLISSA LISÄKSI

- 11 kW 3-vaiheinen sisäinen ajoneuvolaturi (AC)
- Mode 3-latauskaapeli
- Lämpöpumppu



# VAKIOVARUSTEET | LA PRIMA

VOIMALINJA	VAIHEISTO	VETOTAPA	TEHO KW (HV)
Hybrid	Automaatti	Etuveto	107 (146)
Sähkö	Automaatti	Etuveto	115 (156)

Saatavilla olevat ulkovärit



## LA PRIMA -TASOSSA ICON-TASON LISÄKSI/ASEMESTA MM.

- Katvehälytyn
- 360° pysäköintitutka
- 180° peruuskamera dynaamisin opastinviivoin
- Ajolinja-avustin
- Avaimeton lukitus
- Sähköisesti lämmitettävät ulkopeilit
- Sähköisesti koria vasten taittavat ulkopeilit
- Lähestymisvalo ulkopeilin kotelossa
- Istuimien kangas-/vinyyliverhoilu 'Drive-in'
- Vaalea kojelaudan paneeli 'Matt Ivory'
- Uconnect-tietoviihde- ja navigointijärjestelmä
- Langaton älypuhelimien lataus (Qi-standardi)
- Aktiivinen vakionopeudensäädin
- Sähkötoiminen takaluukku hands free -toiminnolla
- 18" kevytmetallivanne 215/55R18 renkain
- Tummennetut takaikkunat

## 600E-MALLISSA LISÄKSI

- 11 kW 3-vaiheinen sisäinen ajoneuvolaturi (AC)
- Mode 3-latauskaapeli
- Lämpöpumppu



# VAKIOVARUSTEET | SPORT

VOIMALINJA	VAIHEISTO	VETOTAPA	TEHO KW (HV)
Hybrid	Automaatti	Etuveto	107 (146)
Sähkö	Automaatti	Etuveto	115 (156)

Saatavilla olevat ulkovärit



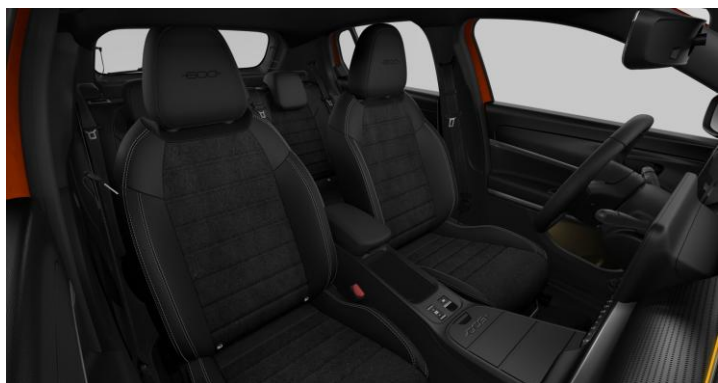
## SPORT-TASOSSA

### LA PRIMA -TASON LISÄKSI/ASEMESTA MM.

- Istuimien Feeltek-/vinyyliverhoilu 'Aunde Aulica'
- Sähköisesti säädettävä kuljettajan istuin
- Hierontatoiminto kuljettajan istuimella
- Tumma kojelaudan paneeli 'Sport'
- Uconnect-tietoviihdejärjestelmä
- Musta 18" kevytmetallivanne 215/55R18 renkain
- Sport-ulkonäköpaketti

### 600E-MALLISSA LISÄKSI

- 11 kW 3-vaiheinen sisäinen ajoneuvolaturi (AC)
- Mode 3-latauskaapeli
- Lämpöpumppu



# TEHDASLISÄVARUSTEET | 600

## ULKOVÄRIT

METALLIVÄRIT	KOODI	POP	ICON	LA PRIMA	SPORT	AUTOVEROTON	ARVIOITU	ARVIOITU
						HINTA	AUTOVERO	KOKONAISHINTA
						€	€	€
Orange Sun (oranssi)	572		•			0 €	0,00 € - 0,00 €	0 € - 0 €
Orange Sun (oranssi) & musta katto	524	-	-	o	o	990 €	0,00 € - 78,05 €	990 € - 1 068 €
Sand Earth (beige)	636	o	o	o	o	750 €	0,00 € - 59,13 €	750 € - 809 €
Sand Earth (beige) & musta katto	640	-	-	o	o	990 €	0,00 € - 78,05 €	990 € - 1 068 €
Green Sea (turkoosi)	688	o	o	o	o	750 €	0,00 € - 59,13 €	750 € - 809 €
Green Sea (turkoosi) & musta katto	522	-	-	o	o	990 €	0,00 € - 78,05 €	990 € - 1 068 €
Blue Sky (sininen)	959	o	o	o	o	750 €	0,00 € - 59,13 €	750 € - 809 €
Blue Sky (sininen) & musta katto	960	-	-	o	o	990 €	0,00 € - 78,05 €	990 € - 1 068 €
Acid Green (keltainen)	352	o	o	o	o	750 €	0,00 € - 59,13 €	750 € - 809 €
Acid Green (keltainen) & musta katto	846	-	-	-	o	990 €	0,00 € - 78,05 €	990 € - 1 068 €

## PASTELLIVÄRIT

Passione Red * (punainen)	111	o	o	o	o	450 €	0,00 € - 35,48 €	450 € - 485 €
Passione Red (punainen) & musta katto *	946	-	-	o	o	990 €	0,00 € - 78,05 €	990 € - 1 068 €
Ice White (valkoinen)	268	o	o	o	o	450 €	0,00 € - 35,48 €	450 € - 485 €
Ice White (valkoinen) & musta katto	934	-	-	o	o	990 €	0,00 € - 78,05 €	990 € - 1 068 €
Onyx Black (musta)	601	o	o	o	o	450 €	0,00 € - 35,48 €	450 € - 485 €

\* Passione Red –ulkoväriin yhteydessä b-pilarin (RED) -logo

CO<sub>2</sub>-päästöarvo arvo perustuu WLTP-mittaussykliin (uusi mittaustapa).

Autoveroton hinta ja kokonaishinta sisältävät arvonlisäveroa 25,5 % verokannan mukaisesti. Autovero ei sisällä arvonlisäveroa. Kokonaishinta on pyöristetty euron tarkkuuteen.

Hinnastossa ilmoitetun arvioidun autoveron määrä määräytyy hinnastossa ilmoitetun version CO<sub>2</sub>-päästöarvon mukaisesti.

CO<sub>2</sub>-arvo on autoyksilökohtainen ja saattaa vaihdella. Myös tehdaslisävarusteet saattavat vaikuttaa ajoneuvon CO<sub>2</sub>-päästöihin ja toimintamatkaan. Kaupan kohteena olevan autoyksilön vaatimuksenmukaisuustodistuksen CO<sub>2</sub>-arvo määrittää lopullisen autoveron määrän sekä kokonaishinnan.

Hintoihin lisätään paikkakuntakohtaiset toimituskulut.

Valmistaja pidättää oikeudet muutoksiin teknisissä tiedoissa ja varusteissa. Tehdaslisävarusteet voivat vaikuttaa CO<sub>2</sub>-päästöön ja toimintamatkaan

• Vakio  
o Lisävaruste  
- Ei saatavana

# ULKOVÄRIT

ORANGE SUN



SAND EARTH



GREEN SEA



BLUE SKY



ACID GREEN



PASSIONE RED



(RED)

ICE WHITE



ONYX BLACK



- Vakio
- Lisävaruste
- Ei saatavana

# TEHDASLISÄVARUSTEET | 600

## TEHDASLISÄVARUSTEET

NIMI	KOODI	POP	ICON	LA PRIMA	SPORT	AUTOVEROTON	ARVIOITU	ARVIOITU
						HINTA	AUTOVERO	KOKONAISHINTA
						€	€	€
Pack Comfort	B0F	-	o	-	-	990 €	0,00 € - 78,05 €	990 € - 1 068 €
<ul style="list-style-type: none"> <li>• 360° pysäköintitutka</li> <li>• 180° peruutuskamera</li> <li>• Uconnect –tietoviihde- ja navigointijärjestelmä</li> <li>• Avaimeton lukitus</li> <li>• Langaton älypuhelimien lataus (Qi-standardi)</li> <li>• Laajennettu liikennemerkkien tunnistus</li> <li>• 6 kaiutinta</li> </ul>								
Istuimien Eco-nahkavehoilu 'Canneloni'	569	-	-	o	-	1 290 €	0,00 € - 101,70 €	1 290 € - 1 392 €
<ul style="list-style-type: none"> <li>• Sähköisesti säädettävä kuljettajan istuin hierontatoiminnolla</li> <li>• Etumatkustajan istuimen korkeussäätö</li> <li>• Istuimien Feeltek-verhoilu 'Canneloni'</li> </ul>								
Uconnect-tietoviihde- ja navigointijärjestelmä	RDQ	-	-	-	o	590 €	0,00 € - 46,51 €	590 € - 637 €
Laajennettu lisätakuu 5 vuotta / 200 tkm	-		o					736 €

CO<sub>2</sub>-päästöarvo arvo perustuu WLTP-mittaussykliin (uusi mittaustapa).

Autoveroton hinta ja kokonaishinta sisältävät arvonlisäveroa 25,5 % verokannan mukaisesti. Autovero ei sisällä arvonlisäveroa. Kokonaishinta on pyöristetty euron tarkkuuteen. Hinnastossa ilmoitetun arvioidun autoveron määrä määräytyy hinnastossa ilmoitetun version CO<sub>2</sub>-päästöarvon mukaisesti.

CO<sub>2</sub>-arvo on autoyksilökohtainen ja saattaa vaihdella. Myös tehdaslisävarusteet saattavat vaikuttaa ajoneuvon CO<sub>2</sub>-päästöihin ja toimintamatkaan. Kaupan kohteena olevan autoyksilön vaatimuksenmukaisuustodistuksen CO<sub>2</sub>-arvo määrittää lopullisen autoveron määrän sekä kokonaishinnan.

Hintoihin lisätään paikkakuntaan liittyvät toimituskulut.

Valmistaja pidättää oikeudet muutoksiin teknisissä tiedoissa ja varusteissa. Tehdaslisävarusteet voivat vaikuttaa CO<sub>2</sub>-päästöön ja toimintamatkaan

• Vakio  
o Lisävaruste  
- Ei saatavana

# JÄLKIASENTEISET VARUSTEET

VARUSTE	LISÄTIEDOT	TILAUSKOODI	HINTA ASENNETTUNA €
<b>Talvirengasyhdistelmät 16", rengaskoko 215/65R16</b>			
• Nasta Nokian Hakkapeliitta 10 SUV	Teräsvanne	B12F0001600	1 129 €
• Nasta Continental IceContact 3	Teräsvanne	B11F0001600	1 244 €
• Nasta Goodyear Ultragrip Arctic 2	Teräsvanne	B14F0001600	1 197 €
• Kitka Nokian Hakkapeliitta R5 SUV	Teräsvanne	B12F0002600	1 116 €
• Kitka Continental VikingContact 7	Teräsvanne	B11F0002600	1 198 €
• Kitka Goodyear Ultragrip Ice 3	Teräsvanne	B14F0002600	1 152 €
<b>Talvirengasyhdistelmät 17", rengaskoko 215/60R17</b>			
• Nasta Nokian Hakkapeliitta 10 SUV	Kevytmetallivanne	B12F0006600	2 067 €
• Kitka Nokian Hakkapeliitta R5 SUV	Kevytmetallivanne	B12F0007600	1 998 €
• Nasta Continental IceContact 3	Kevytmetallivanne	B11F0005600	2 114 €
• Kitka Continental VikingContact 8	Kevytmetallivanne	B11F0006600	2 052 €
<b>Talvirengasyhdistelmät 18", rengaskoko 215/55R18</b>			
• Nasta Nokian Hakkapeliitta 10 SUV	Kevytmetallivanne	B12F0003600	2 688 €
• Nasta Continental IceContact 3	Kevytmetallivanne	B11F0003600	2 650 €
• Nasta GoodYear Ultragrip Arctic 2	Kevytmetallivanne	B14F0003600	2 592 €
• Kitka Nokian HKPL R5 SUV	Kevytmetallivanne	B12F0004600	2 740 €
• Kitka Continental VikingContact 7	Kevytmetallivanne	B11F0004600	2 644 €
• Kitka GoodYear Ultragrip Ice SUV G1	Kevytmetallivanne	B14F0004600	2 437 €
Moottorinlämmitin	600	B21F0001600	450 €
Defa Comfort Kit 1400 W	600	B21F0002600	721 €
• Moottorinlämmitin ja sisälämmitin			
Defa Comfort Kit 1900 W	600	B21F0003600	741 €
• Moottorinlämmitin ja sisälämmitin			
Koristekapselisarja 16"		B45F0004600	396 €
Kumimattosarja	600e	B51F0001600	93 €
Kumimattosarja	600	B51F0003600	96 €
Tekstiilimattosarja	600e	B51F0002600	116 €
Tekstiilimattosarja	600	B51F0004600	120 €
Tavaratilan kaukalomatto		B52F0001600	134 €
Irrotettava vetokoukku	600	B32F0003600	1 459 €
Adapteri 13-nap. > 7/13-nap.	600	B32F0004600	64 €
Taakkatelinesarja (max 45kg)		B32F0001600	472 €
Keskikonsolin peitelevy, valkoinen	La Prima -logo	B53F0001600	208 €
Keskikonsolin peitelevy, musta	600-logo	B53F0003600	145 €
Kynnyslista 600-logolla		B53F0002600	156 €
Roiskeläppäsarja, taka		B45F0005600	111 €
V2L-adapteri	600e	B91B0021	778 €

# VARUSTEET

TURVALLISUUS	POP		ICON		LA PRIMA		SPORT	
	600	600E	600	600E	600	600E	600	600E
Kuljettajan ja etumatkustajan turvavyö	•		•		•		•	
Etumatkustajan turvavyön poiskytkentä	•		•		•		•	
Sivuturvavyö edessä	•		•		•		•	
Koko matkustamon mittaiset turvaverhot	•		•		•		•	
Kolmipisteturvavyöt kaikilla istuinpaikoilla	•		•		•		•	
ISOFIX-kiinnikkeet turvaistuimelle takaistuimen reunapaikoilla	•		•		•		•	
ISOFIX-kiinnikkeet turvaistuimelle etumatkustajan istuimella	•		•		•		•	
Turvavyön esikristimet kaikilla istuinpaikoilla	•		•		•		•	
Turvavyön muistutin	•		•		•		•	
e-Call -häätäpuhelu	•		•		•		•	

AJOAVUSTIMET								
ESC-ajovakauden hallintajärjestelmä	•		•		•		•	
Automaattinen hätäjarrutusjärjestelmä	•		•		•		•	
Katvehälytin	-		-		•		•	
Kaistavahti ja -avustin	•		•		•		•	
Nopeusrajoitusliikennemerkkien tunnistus	•		•		•		•	
Laajennettu liikennemerkkien tunnistus	-		o <sup>(1)</sup>		•		-	
Älykäs nopeusavustin	•		•		•		•	
Kuljettajan vireystilan valvonta	•		•		•		•	
Mäkilähtöavustin	•		•		•		•	
Pysäköintitutka takana	•		•		-		-	
360° pysäköintitutka	-		o <sup>(1)</sup>		•		•	
180° peruutuskamera dynaamisin opastinvivoin	-		o <sup>(1)</sup>		•		•	
Ajolinja-avustin	-		-		•		•	
Vaihteenvaihteet ohjauspyörässä	-		-		-		•	-

<sup>(1)</sup> Sis. Pack Comfort -varustepakettiin (B0F)

• Vakio  
o Lisävaruste  
- Ei saatavana

# VARUSTEET

ULKOPUOLI	POP		ICON		LA PRIMA		SPORT	
	600	600E	600	600E	600	600E	600	600E
LED-ajovalot	•		•		•		•	
LED-päiväajovalot	-		•		•		•	
LED-sumuvalot kaarrealotoiminnolla	-		•		•		•	
LED-suuntavalot edessä	-		•		•		•	
LED-takavalot	•		•		•		•	
Korinväriset puskurit	•		•		•		•	
Mustat helma- ja kaarilistat	•		•		•		•	
Mustat ikkunalistat	•		•		•		•	
Kromatut ikkunalistat sekä kylkilistan koristelista	-		-		•		-	
Sport-ulkonäköpaketti	-		-		-		•	
Korinväriset ulkokahvat	•		•		•		-	
Kiiltomustat ulkokahvat	-		-		-		•	
Mustat ulkopeilin kuoret	•		-		-		-	
Kiiltomustat ulkopeilin kuoret	-		•		•		•	
Kromattu pakoputken pää	-		-		-		•	-
Musta takaspoileri	•		•		•		•	
Tummennetut takaikkunat	-		-		•		•	
Sähköisesti säädettävät ulkopeilit	•		•		•		•	
Sähköisesti lämmitettävät ja koria vasten taittavat ulkopeilit	-		-		•		•	
Lähestymisvalo ulkopeilin kotelossa	-		-		•		•	

SISÄPUOLI								
Harmaa kojelaudan paneeli 'Colo Ice'	•		-		-		-	
Korinvärinen kojelaudan paneeli	-		•		-		-	
Vaalea kojelaudan paneeli 'Matt Ivory'	-		-		•		-	
Tumma kojelaudan paneeli 'Sport'	-		-		-		•	
Soft touch -ohjauspyörä	•		•		•		•	
Ohjauspyörän korkeus- ja syvyyssäätö	•		•		•		•	
Matkustamon Color Therapy -tunnelmavalaistus	-		•		•		•	
Kyynärnoja säilytyslokerolla etumatkustajille	-		•		•		•	
Keskikonsolin lokeron kannen asennusvalmius	-	•	•		•		•	
Digitaalinen mittaristo 7"	•		•		•		•	
Ajotietokone	•		•		•		•	
Sähkötoiminen seisontajarru	-	•	•		•		•	
Automaattisesti himmentyvä, kehyksetön sisäpeili	-		•		•		•	
LED-sisävalaistus	-		•		•		•	
Kromatut sisäkahvat	-		-		•		•	

• Vakio  
○ Lisävaruste  
- Ei saatavana

# VARUSTEET

ISTUIMET	POP		ICON		LA PRIMA		SPORT	
	600	600E	600	600E	600	600E	600	600E
Istuimien kangasverhoilu 'Jacquard'	●		●		-		-	
Istuimien kangas-/vinyyliiverhoilu 'Drive-in'	-		-		●		-	
Istuimien Feeltek-verhoilu 'Canneloni'	-		-		○		-	
Istuimien Feeltek-/vinyyliiverhoilu 'Aunde Aulica'	-		-		-		●	
Kuuteen suuntaan säädettävä kuljettajan istuin	●		●		-		-	
Sähköisesti säädettävä kuljettajan istuin	-		-		○ <sup>(1)</sup>		●	
Neljään suuntaan säädettävä etumatkustajan istuin	●		●		●		-	
Kuuteen suuntaan säädettävä etumatkustajan istuin	-		-		○ <sup>(1)</sup>		●	
Istuinlämmitys etuistuimilla	●		●		●		●	
Kuljettajan istuimen hierontatoiminto	-		-		○ <sup>(1)</sup>		●	
60:40 –suhteessa jaettava takaistuimen selkänöja	●		●		●		●	
Lehtitaskut etuistuimien selkänöjassa	●		●		●		●	
Vetokoukun esiasennussarja	●	-	●	-	-		-	
Korkeussäädettävät päätuet kaikilla istuinpaikoilla	●		●		●		●	

## MULTIMEDIA

Uconnect-tietoviihdejärjestelmä	●		●		-		●	
Uconnect-tietoviihde- ja navigointijärjestelmä	-		○ <sup>(2)</sup>		●		○	
10,25" kosketusnäyttö	●		●		●		●	
USB C- ja USB A –liitin edessä	●		●		●		●	
USB C –latausliitin takamatkustajille	-		●		●		●	
Langaton älypuhelimien lataus (Qi-standardi)	-		○ <sup>(2)</sup>		●		●	
Bluetooth –matkapuhelinvalmius	●		●		●		●	
Langaton älypuhelimien peilausvalmius (Android Auto & Apple CarPlay)	●		●		●		●	
4 kaiutinta	●		●		-		-	
6 kaiutinta	-		○ <sup>(2)</sup>		●		●	

<sup>(1)</sup> Sis. Istuimien Feeltek-verhoilu 'Canneloni' (569)

<sup>(2)</sup> Sis. Pack Comfort –varustepakettiin (B0F)

● Vakio  
○ Lisävaruste  
- Ei saatavana

# VARUSTEET

MUKAVUUS	POP		ICON		LA PRIMA		SPORT	
	600	600E	600	600E	600	600E	600	600E
Automaattinen ilmastointi	•		•		•		•	
Lämpöpumppu	-	•	-	•	-	•	-	•
Lämmitettävä tuulilasin alareuna	•		•		•		•	
Sadetunnistin	•		•		•		•	
Automaattisesti kytkeytyvät ajovalot (hämärätunnistin)	•		•		•		•	
Kaukovaloavustin	•		•		•		•	
Sähkötoimiset lasinostajat edessä ja takana	•		•		•		•	
Vakionopeudensäädin	•		•		-		-	
Aktiivinen vakionopeudensäädin (ACC Stop & Go)	-		-		•		•	
Nopeudenrajoitin	•		•		•		•	
Keskuslukituksen kauko-ohjaus	•		•		•		•	
Avaimeton käynnistys	-	•	•		•		•	
Avaimeton lukitus	-		o <sup>(1)</sup>		•		•	
Sähkötoiminen takaluukku hands free -toiminnolla	-		-		•		•	
Korkeussäädettävä tavaratilan välipohja	-		•		•		•	

## RENKAAT JA VANTEET

16" teräsvalanne ja koristekapseli 215/65R16 renkain	•		-		-		-	
17" diamond cut -kevytmetallivanne 215/60R17 renkain	-		•		-		-	
18" diamond cut -kevytmetallivanne 215/55R18 renkain	-		-		•		-	
18" musta kevytmetallivanne 215/55R18 renkain	-		-		-		•	
Rengaspaineiden valvontajärjestelmä	•		•		•		•	
Renkaan paikkaussarja (sis. paikka-aine ja kompressori)	•		•		•		•	

## LATAAMINEN

11 kW 3-vaiheinen sisäinen ajoneuvolaturi (AC)	-	•	-	•	-	•	-	•
100 kW pikalatausliitäntä (DC)	-	•	-	•	-	•	-	•
Mode 3-latauskaapeli	-	•	-	•	-	•	-	•
Latauksen sekä esilämmityksen/-jäähdytyksen ohjaus	-	•	-	•	-	•	-	•
V2L-virran ulosottovalmius (3,6 kW)	-	•	-	•	-	•	-	•

<sup>(1)</sup> Sis. Pack Comfort -varustepakettiin (B0F)



16" | Pop



17" | Icon



18" | La Prima



18" | Sport

• Vakio  
o Lisävaruste  
- Ei saatavana

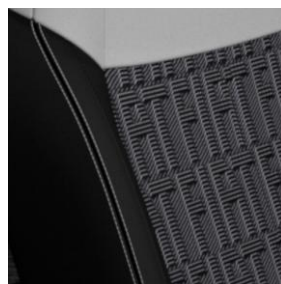
# SISÄVÄRIT

SISÄVÄRI	VÄRIKODI	POP	ICON	LA PRIMA	SPORT
Istuimien kangasverhoilu bi-color 'Jacquard' Harmaa kojelaudan paneeli 'Colo Ice'	822	●	-	-	-
Istuimien kangasverhoilu bi-color 'Jacquard' Korinvärinen kojelaudan paneeli	611	-	●	-	-
Istuimien kangas-/vinyyliverhoilu 'Drive-in' Vaalea kojelaudan paneeli 'Matt Ivory'	022	-	-	●	-
Istuimien Feelteck-verhoilu 'Canneloni' Vaalea kojelaudan paneeli 'Matt Ivory'	569	-	-	○	-
Istuimien Feelteck-/vinyyliverhoilu 'Aunde Aulica' Tumma kojelaudan paneeli 'Sport'	619	-	-	-	●

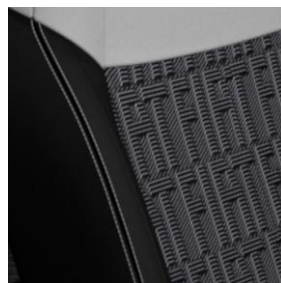
● Vakio  
○ Lisävaruste  
- Ei saatavana

# SISÄVÄRIT

## 822 | ISTUIMIEN KANGASVERHOILU BI-COLOR 'JACQUARD'



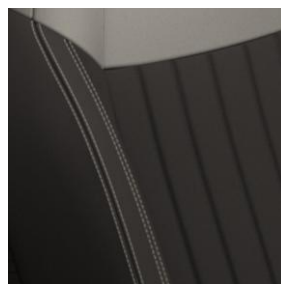
## 611 | ISTUIMIEN KANGASVERHOILU BI-COLOR 'JACQUARD'



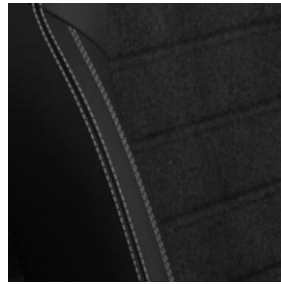
## 022 | ISTUIMIEN KANGAS-/VINYYLIVERHOILU 'DRIVE-IN'



## 569 | ISTUIMIEN FEELTEK-VERHOILU 'CANNELONI'



## 619 | ISTUIMIEN FEELTEK-/VINYYLIVERHOILU 'AUNDE AULICA'



# TEKNISET TIEDOT | 600

HYBRID 110  
AUTOMAATTI

HYBRID 145  
AUTOMAATTI

54 KWH  
AUTOMAATTI

## MOOTTORI

Iskutilavuus, cm <sup>3</sup>	1 199		-
Tyyppi	Bensiini R3 T-Gen3		Hybridisynkronisähkömoottori (HSM)
Polttimoottorin teho, kW (hv) / k/min	74 (101) / 5 500	107 (146) / 5 500	-
Sähkömoottorin teho, kW (hv) / k/min	21 (29) / 4 264		115 (156) 4 070 - 7500
Vääntö, Nm / k/min	205 / 1 750	230 / 1 750	260 / 500 - 4 060
Hybridijärjestelmän kokonaisteho, kW (hv)	81 (110)	107 (146)	-

## VOIMANSIIRTO

Vaihteisto	6-nopeuksinen e-DCT-kakosilytkentävaihteisto	Yksinopeuksinen alennusvaihteisto
Vetotapa	Etuveto	

## AKKU

Tyyppi	Litium-ioni (Li-Ion)	Litium-ioni (Li-NMC)
Akun kokonaiskapasiteetti, kWh	0,876	54,0
Akun käyttökapasiteetti, kWh	0,432	51,0
Sisäinen latauslaite (AC), kW	-	11,0 3-vaihe
Latauspistoke	-	IEC 62196-2 (Type2) & IEC 62196-3 (CCS)

## JARRUT

Edessä	Levyjarrut 302 x 26
Takana	Levyjarrut 249 x 10

## JOUSITUS

Edessä	McPherson -joustintuki
Takana	Yhdystukiakselisto

# TEKNISET TIEDOT | 600

HYBRID 110  
AUTOMAATTI

HYBRID 145  
AUTOMAATTI

54 KWH  
AUTOMAATTI

## POLTTOAINEEN/SÄHKÖN KULUTUS JA CO<sub>2</sub>-PÄÄSTÖ (WLTP)

Polttoaineen kulutus, hidas, l / 100 km	5,1 – 5,2	4,8 – 4,9	-
Polttoaineen kulutus, keskinopea, l / 100 km	4,1 – 4,2	4,3 – 4,4	-
Polttoaineen kulutus, nopea, l / 100 km	4,2 – 4,2	4,3	-
Polttoaineen kulutus, moottoritie, l / 100 km	5,6	5,9	-
Polttoaineen kulutus, yhdistetty, l / 100 km	4,8	4,8	-
Toimintamatka sähköllä, km	-	-	405
Sähkön kulutus, yhdistetty, l / 100 km	-	-	15,3
CO <sub>2</sub> -päästö, g/km	109	109	0

## SUORITUSKYKY

Kiihtyvyys 0–100 km/h, s	10,8	8,5	9,0
Huippunopeus, km/h	184	200	150

## TEORETTINEN LATAUSAIKA\*

Latausaika 0 – 100 % (suko-pistoke 8 A)	-	26 h 41 min
Latausaika 0 – 100 % (Wallbox 3 x16 A)	-	5 h 45 min
Latausaika 20 – 80 % (100 kW DC-pikalataus)	-	27 min

\* Toteutuva latausteho ja -aika voivat vaihdella ilmoitetusta ohjearvosta. Ne riippuvat esimerkiksi käytetystä latauspisteestä, lämpötilasta, auton käytöstä, akuston varauksesta ja lämpötilasta sekä peräkkäisten latausten tiheydestä. Suurin hetkellisesti saavutettava latausteho voi poiketa selvästi keskimääräisestä lataustehosta.

HYBRID 110  
AUTOMAATTIHYBRID 145  
AUTOMAATTI54 KWH  
AUTOMAATTI

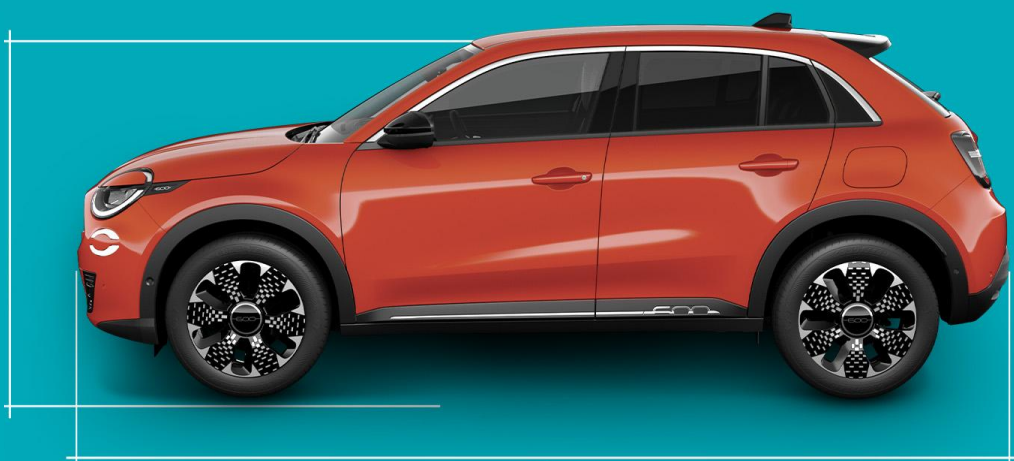
## MITAT

Pituus, mm	4 178	4 178	4178
Leveys ilman ulkopeilejä, mm	1 781	1 781	1 781
Leveys ulkopeilit auki, mm	1 981	1 981	1 981
Korkeus, mm	1 525	1 525	1 523
Akseliväli, mm	2 557	2 557	2 562
Kääntöympyrän halkaisija, m	10,5	10,5	10,5
Maavara, mm	205	205	194

## MASSAT JA TILAVUUDET

Omamassa, kg	1 355	1 595
Kokonaismassa, kg	1 782	2 025
Perävaunumassa, jarruton, kg	620	0
Perävaunumassa, jarrullinen, kg	1 100	0
Tavaratilan tilavuus:		
• Takaistuin yläasennossa, l	385	360
• Takaistuin alas taitettuna, l	1 256	1 231
Polttoainesäiliön tilavuus, l	44	-

1 523 – 1 525 mm



4 178 mm

# HUOLENPITOSOPIMUS

## KATTA MÄÄRÄAIKAISHUOLLOT JA KORJAUKSET

Huolenpitosopimus voidaan tehdä kaikkiin uusiin Auto-Bon Itäl Oy:n maahantuomiin Fiat-henkilöautoihin. Sopimus kattaa kaikki auton huolto-ohjelman mukaiset huollot ja normaalin kulumisen aiheuttamat korjaukset kaikilla valtuutetuilla Fiat-huoltoedustajilla.

Huolenpitosopimus on helppoa solmia jo kaupanteon yhteydessä, mutta voit tehdä sen myöhemminkin – kuitenkin viimeistään ennen ensimmäistä määräaikaishuoltoa.

## HUOLENPITOSOPIMUKSEN ETUJA:

- kiinteä kuukausimaksu
- ei yllättäviä korjauskustannuksia
- huollot ja korjaukset sertifioitujen Fiat-mekaanikkojen toimesta aidoilla Fiat-varaosilla
- Fiat Tiepalvelu
- auton jälleenmyyntiarvon säilyminen mahdollisimman korkeana
- sopimus helppo solmia autokaupan yhteydessä

## SOPIMUS SISÄLTÄÄ:

- määräaikaishuollot huolto-ohjelman mukaisesti
- tekniset korjaukset mukaan lukien kuluvien osien korjaukset sopimusehtojen rajoissa
- polttimot ja pyyhkijänsulat myös huoltojen välillä

## MUOKKAA SOPIMUSTA MIELEISEKSESI

Voit halutessasi monipuolistaa Huolenpitosopimuksen sisältöä lisäpalveluilla, kuten esimerkiksi rengassäilytys ja sijaisauto määräaikaishuollon ajaksi.

Kysy muista vuosittaista ajokilometrimääristä, pidemmästä sopimuksen kestosta ja lisäpalveluista enemmän Fiat-myyjältäsi.

### SOPIMUKSEN KESTO 0 - 36 KUUKAUTTA

KM/VUOSI	10 000	15 000	20 000	25 000	30 000
HINTA €/KK					
600	41 €	51 €	59 €	77 €	91 €
600e	22 €	26 €	32 €	38 €	47 €
Renkaiden kausivaihto (2 x vuosi)	6 €	6 €	6 €	6 €	6 €
Renkaiden kausivaihto (2 x vuosi) ja -säilytys	19 €	19 €	19 €	19 €	19 €

Hinnasto 1-3 vuotta, €/kk, sitoumuksetta (alv 24 %).



# 600

Tässä esitteessä olevat tiedot vastaavat ajoneuvon teknisiä ominaisuuksia, jotka ovat voimassa julkaisuhetkellä.

Fiat varaa oikeuden muuttaa hintoja, teknisiä tietoja ja varustelua ilman ennakoilmoitusta

Fiat-henkilöautojen takuu 2 vuotta ilman kilometrirajaa

600e-mallin korkeajänniteakun takuu 8 vuotta / 160 000 km (min. 70 % kapasiteetista)

Automalleille ilmoitetut kulutusarvot on mitattu EU-lainsäädännön määrittelemällä testillä (WLTP) riippumattomassa tutkimuslaitoksessa. Kulutusarvot on tarkoitettu eri automallien väliseen vertailuun. Ne perustuvat keskiarvoa jäljittelevään mittaukseen, eikä niillä voida kuvata tarkalleen auton tapaus- ja ajotapakohtaista kulutusta liikenteessä ajattaessa. Hinnastossa ja teknisissä tiedoissa ilmoitetut CO<sub>2</sub>-, toimintamatka- ja kulutuslukemat ovat autoyksilökohtaisia ja ne saattavat vaihdella. Myös tehdaslisävarusteet saattavat vaikuttaa ajoneuvon CO<sub>2</sub>-päästöihin, toimintamataan tai polttoaineen kulutukseen. Kaupan kohteena olevan autoyksilön vaatimuksenmukaisuustodistuksessa on ilmoitettu CO<sub>2</sub>-arvo, polttoaineen kulutustiedot sekä sähköistetyissä voimalinjoissa toimintasäde sähköllä.

Käytännön ajotilanteissa auton energian- tai polttoaineenkulutukseen sekä toimintamataan vaikuttavat muun muassa sähköajon osuus, lataaminen, kuljettajan ajotapa, ajonopeus, lämpötila, esilämmitys, keli- ja ajo-olosuhteet, kuormaus sekä autolle tehdyt huollot. Tämän vuoksi kulutus ja toimintamatka voivat poiketa merkittävästikin ilmoitetuista arvoista. Mikäli autoa käytetään esimerkiksi korkeissa ajonopeuksissa perävaunun vetämiseen tai kylmissä talviolosuhteissa lyhyillä ajomatkoilla ilman esilämmitystä, sen kulutus voi olla moninkertainen ilmoitettuun verrattuna. Lataamattomuus voi myös lyhentää ajovoima-akun käyttöikää.

Sähkö- ja hybridi-autot sisältävät uutta teknologiaa ja ominaisuuksia, joiden käyttöön ja toimintaan voi liittyä rajoituksia polttomoottoriautoon verrattuna. Näitä voivat aiheuttaa esimerkiksi suuri ajonopeus, peräkkäiset lataukset tai käyttö kuumissa tai kylmissä olosuhteissa. Rajoituksia käytetään esimerkiksi ajoneuvon tekniikan suojelemiseksi. Auton käyttöön ja säilytykseen liittyviä tietoja löydät automallikohtaisesta käyttöohjekirjasta.

Sähkö- tai hybridi-autossa energianlähteenä käytetyn ajovoima-akun kapasiteetti heikkenee luonnollisen kulumisen johdosta. Akun kapasiteettiin ja kestävyteen vaikuttavat esimerkiksi ikääntyminen, ajokilometrit, käyttötapa sekä varausaste.

Sähköisen voimalinjan tai sen yksittäisten komponenttien käyttöikä voi olla koko auton käyttöikää lyhyempi erityisesti kuormittavassa käytössä tai haastavissa käyttöolosuhteissa. Kuormittavaa käyttöä voivat olla esimerkiksi usein toistuva maksimisuorituskyvyn käyttäminen tai akun varausasteen pitäminen täynnä tai tyhjänä pitkiä aikoja. Haastavia käyttöolosuhteita voivat olla esimerkiksi erityisen kylmät tai lämpimät ajo-olosuhteet.

Toteutuva latausteho ja -aika voivat vaihdella ilmoitetusta ohjearvosta. Ne riippuvat esimerkiksi käytetystä latauspisteestä, lämpötilasta, auton käytöstä, akuston varauksesta ja lämpötilasta sekä peräkkäisten latausten tiheydestä. Suurin hetkellisesti saavutettava latausteho voi poiketa selvästi keskimääräisestä lataustehosta.

Erillisen kotilatausaseman hankinta on suositeltavaa. Autovalmistajan valmistamat tai suosittelemat latauslaitteet on suunniteltu toimimaan optimaalisesti autosi kanssa. Huomioithan latauslaitetta hankkiessasi mahdolliset kiinteistön tuomat rajoitteet auton latausnopeuteen. Saavutettava latausteho voi jäädä auton korkeinta lataustehoa matalammaksi esimerkiksi latausaseman tai kiinteistön sähköliittymän rajoitteiden vuoksi. Kotilatausasema on aina asennettava sähköalan ammattilaisen toimesta.

Maahantuojat: Auto-Bon Itäl Oy | Kaakelikaari 4 B, 01720 Vantaa | [www.fiat.fi](http://www.fiat.fi)